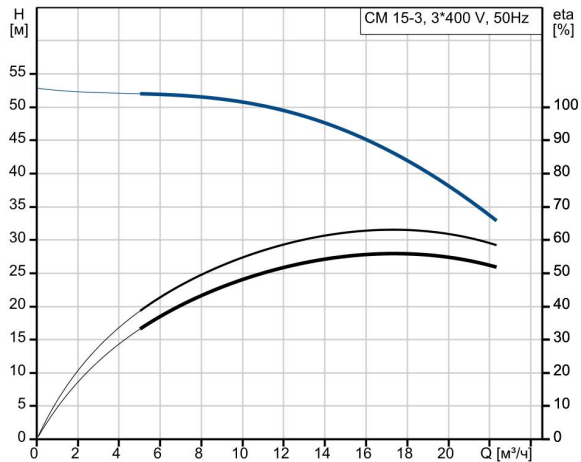
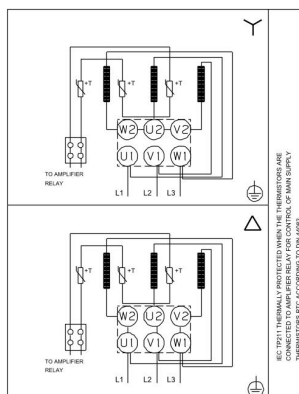
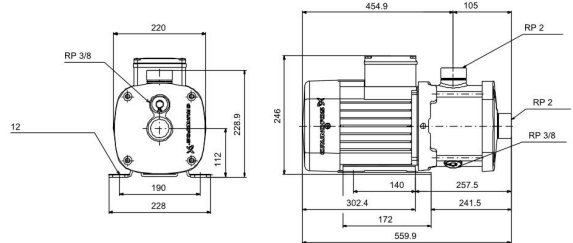
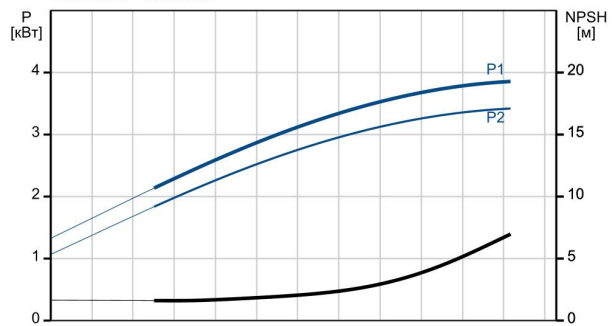


Описание	Значение
Общие сведения:	
Наименование продукта:	CM 15-3 A-R-I-E-AQQE F-A-A-N
№ продукта:	98669726
EAN код:	5711499294546
Технические данные:	
Pump speed on which pump data are based:	2900 об/м
Rated flow:	17 м³/ч
Rated head:	41.77 м
Рабочие колеса:	3
Код торцевого уплотнения вала:	AQQE
Сертификаты:	CE, EAC, UKCA
Сертифицирован для питьевой воды:	WRAS, ACS, NSF61, UBA
Допуски по рабочим хар-кам:	ISO9906:2012 3B
Тип исполнения:	A
Модель:	A
Материалы:	
Корпус насоса:	Нержавеющая сталь
Материал корпуса насоса:	EN 1.4301
Корпус насоса:	AISI 304
Рабочее колесо:	Нержавеющая сталь
Рабочее колесо, EN/DIN:	EN 1.4301
Рабочее колесо, AISI/ASTM:	AISI 304
Код материала:	I
Код резины:	E
Монтаж:	
Диапазон температуры окружающей среды:	-20 .. 55 °C
Макс. рабочее давление:	16 бар
Макс. давление при заданной темп-ре:	16 бар / 90 °C
Макс. давление при заданной темп-ре:	10 бар / 120 °C
Стандарт трубного присоединения:	Rp
Размер всасывающего патрубка:	2 inch
Размер напорного патрубка:	2 inch
Outlet position:	12
Код присоединения:	R
Жидкость:	
Рабочая жидкость:	Вода
Диапазон температур жидкости:	-20 .. 120 °C
Температура перекачиваемой жидкости:	20 °C
Плотность:	998.2 кг/м³
Данные электрооборудования:	
Стандарт электродвигателя:	IEC
Frame size:	112MC
IE efficiency class:	IE3
Rated power - P2:	4 кВт
Частота питающей сети:	50 Hz
Suitable for 50/60 Hz:	Нет
Номинальное напряжение:	3 x 220-240D/380-415Y В
Сервис-фактор электродвигателя:	0.00
Диапазон тока насоса:	13,8-13,2/8,00-7,65 А
Пусковой ток:	1120-1230 %
Номинальная частота вращения:	2920-2940 об/м
Степень защиты (IEC 34-5):	IP55



Перекачиваемая жидкость = Вода
Температура перекачиваемой жидкости = 20 °C
Плотность = 998.2 кг/м³



Описание	Значение
Класс изоляции (IEC 85):	F
Built-in motor protection:	PTC
Кабель в комплекте (Да/Нет):	Нет
Система управления:	
Преобразователь частоты:	Отсут.
Другое:	
Положение клеммной коробки:	12
Минимальный индекс эффективности, MEI ≥:	0.59
Вес(Нетто):	43.2 кг
Вес(Брутто):	45.7 кг
Danish VVS No.:	385214753